



*Schlafen auf Diamanten*

**RELAX 2000** mit 2,5 Karat Naturdiamant  
bringen die Vitalität im Schlaf!





### Geschichte des Naturdiamanten

Vor über 2 Milliarden Jahren in Tiefen von oft mehr als 150 km, unter enorm hohem Druck und bei Temperaturen von bis zu 3000 Grad Celsius wandelte sich reiner Kohlenstoff zu dem edelsten aller Steine, dem Diamanten. Edelsteine spielen in der Tradition der Heilkunst seit jeher eine bedeutende Rolle in vielen unterschiedlichen Kulturen. Bereits vor 5000 Jahren wurde der edelste aller Steine, der Diamant, vielfach mit der positiven Wirkung auf Menschen in Verbindung gebracht. Im Mittelalter wird in den Schriften der Hildegard von Bingen der Diamant als Heilstein bezeichnet, vor allem als Schmerzstiller, nach Schlaganfall und Krankheiten im Zusammenhang mit den Sinnesorganen. Erst im Mittelalter entwickelte sich die Handwerkskunst des Facettenschliffs. Damit gewann der Diamant Bedeutung in der Schmuckherstellung und das Wissen um die Wirkung rückte in den Hintergrund. Im geschliffenen Zustand verliert der Diamant fast völlig seine positive energetische Wirkung.

Naturdiamantprodukte beeinflussen das menschliche Energiesystem positiv und können die Gesundheit in vielen Bereichen unterstützen:

"Bei den Diamantprodukten handelt es sich um außerordentlich wirksame und das menschliche Energiesystem anregende und harmonisierende Produkte. Die Anwendung dieser Produkte führt zu einem eindeutig nachweisbaren Anstieg der Biophotonenkonzentration und damit zu einer Vitalisierung der untersuchten Personen." Dr. Michael König Diplomphysiker

Die Anregung und Harmonisierung des Energiesystems kann positive Auswirkungen auch alle stofflichen und feinstofflichen Lebensprozesse des Menschen haben. Im Vordergrund können dabei die Förderung der Entspannung von Körper und Geist; die Aktivierung der körpereigenen Abwehr und Regenerationsprozesse stehen.



Die Wirkung des Naturdiamanten auf das menschliche Energiesystem:

Der Naturdiamant wirkt immer harmonisch ausgleichend.

Menschen mit Unterenergien (schlaff, antriebslos) können somit ihr Energiedefizit ausgleichen. Menschen mit Überenergien (innere Unruhe, Stressgefühl) können mit Naturdiamant ihren Energiehaushalt harmonisieren.

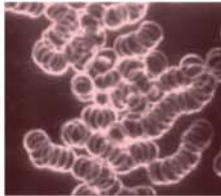
Unterschied Naturdiamantenergie zu Magnetenergie:

Der Diamant besteht aus Kohlenstoff. Der Mensch besteht aus Kohlenstoff. Der menschliche Körper kennt also die Diamantenergie und kann sie bei Bedarf nutzen, wenn sie zugeführt wird, so z.B. bei den Naturdiamant-Betten. Die Energie der überwiegend bekannten Magnetfeldprodukte ist auch eine positive Schwingung, aber eine technisch erzeugte. Unser Körper kennt diese Energie nicht. Sie wird dem Körper durch die Anwendung zugeführt unabhängig davon ob der Körper Bedarf hat, oder bereits einen Überschuss. Eine Überenergetisierung ist möglich und kann u.U. schädlich für den Körper werden.

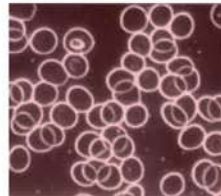


## Gibt es auch eine naturwissenschaftliche Erklärung für die Wirkung des Naturdiamanten?

Durch die starken Kräfte, die im Inneren des Naturdiamanten wirksam sind, schwingt der Diamantkristall auf sehr hohen Frequenzen. Hohe Frequenzen entsprechen hohen Energien nach der Planck'schen Energieformel. Durch die regelmäßige Anordnung der Kohlenstoffatome bauen sich im Inneren des Naturdiamanten Schwingungsenergien auf. Eingebettet in einer symmetrischen Quarzglasstruktur oder in Verbindung mit Graphit entstehen Energieobjekte, die gleichermaßen als Energie sammelnde und Energie spendende Generatoren wirken.



Im Ausgangsbild zeigt sich stärkste Filit- und Geldrollenbildung der roten Blutkörperchen mit massiven Mikrozirkulationsstörungen



... nach ca. 10 Minuten zeigt das Blutbild eine auffallend bessere Fließfähigkeit und eine deutliche Lösung der Erythrozytenketten

## Der Naturdiamant physikalisch gesehen

Der Diamant ist bekannt für seine hohe Lichtdurchlässigkeit und Brillanz. Außerdem ist er das härteste bekannte Material aufgrund der sehr starken Kräfte, welche die Atome des Diamanten miteinander verbinden. Die Kohlenstoffatome, die den Diamanten bilden, sind in allen drei Raumrichtungen regelmäßig angeordnet und formen damit ein in allen Richtungen frei schwingfähiges Kristallgitter. Durch die starken Kräfte, die im Inneren des Diamanten wirksam sind, schwingt der Diamantkristall auf sehr hohen Frequenzen.

Es gibt kein Material, das dem Diamanten so ähnlich ist wie Graphit. Diamant und Graphit bestehen beide zu 100% aus Kohlenstoff. Sie sind chemisch völlig identisch. Der Unterschied besteht im Kristallgitter, wodurch sich die unterschiedlichen physikalischen Eigenschaften von Diamant und Graphit erklären lassen. Der Diamant ist optisch durchlässig, jedoch als Isolator nicht elektrisch leitfähig. Graphit hingegen ist optisch undurchlässig, aber ein guter elektrischer Leiter. Somit ergänzen sich der Diamant und der Graphit hinsichtlich ihrer physikalischen Eigenschaften in idealer Weise.

Im Bereich Elektrosmog kommen die kombinierten Werkstoffeigenschaften von Rohdiamant und Graphit voll zum Tragen. Die Rohdiamanten können die elektromagnetischen Felder in der Umgebung von Bürogeräten harmonisieren und der leitfähige Graphit kann mit seinem Ladungsträger kompensieren. Dies führt zu einer deutlichen Verringerung des Elektrosmogs und fördert das Wohlbefinden und die Leistungsfähigkeit von Menschen, die in der Umgebung von Bürogeräten arbeiten.

## Was für Diamanten werden verwendet?

Zur Verwendung kommen ausschließlich reine, unbearbeitete Rohdiamanten kleiner Körnung und zweifelsfreier Herkunft, da nur diese die vorstehend beschriebenen energetische Wirkung besitzen. Nicht verwendet werden synthetische Diamanten, Splitter aus industrieller Bearbeitung oder Diamanten unbekannter Herkunft in Bezug auf Fundort und Arbeitsbedingungen.

## Der Energetikrahmen

Zur Harmonisierung von Störzonen im Schlafbereich kann zusätzlich zum Naturdiamanten der speziell entwickelte Energetikrahmen verwendet werden.

Diese Art von Störzonen erzeugen Stress im vegetativen Nervensystem, der zu Muskelverspannungen führen kann. Jeder kann sie sehr einfach durch Arm- oder Beinlängentests bzw. andere kinesiologische Tests nachprüfen.

Wir gehen davon aus, dass der Energetikrahmen Elektrosmog nicht eliminiert, aber ein so angenehmes, harmonisches Feld erzeugt, dass die Einflüsse nicht mehr wahrgenommen werden. Diesen Effekt nennen wir die energetische Dichte. Die Erfahrungen in der Praxis haben gezeigt, dass dieser Zustand die beste Voraussetzung für einen harmonischen Schlafplatz schafft. Ein idealer Schlafplatz bietet dem vegetativen Nervensystem (Aufrechterhaltung der lebenswichtigen Funktionen) des Menschen während der Schlafphase die Möglichkeit sich entspannt zu erholen.

Der Stoffwechsel von Probanden wurde während der Anwendung mit dem medizinischen Stoffwechselanalysegerät CRS gemessen, sie selbst zu ihrem Befinden befragt. Die Anwendungsbeobachtungen haben folgendes ergeben: Bereits nach kurzer Zeit stellte sich ein angenehmes Wärmegefühl entlang der Wirbelsäule ein, was zu einem vollkommenen Harmoniegefühl führte. Dies wird durch die Stoffwechselwerte des CRS bestätigt.

Darüber hinaus wurde die Wirkung bekannter Störfaktoren wie der Einfluss von künstlich erzeugtem Elektrosmog bzw. geopathogenen Störzonen getestet. Laut CRS-Messung und Aussage der Probanden kam es zu keiner Beeinträchtigung durch diese Einflüsse.

## Eigenschaften von Achat rotbraun und Jaspis rot:

### Achat rotbraun:

Durch die chemisch-physikalische Eigenschaft des darin enthaltenen Siliziumoxyds ist er reich an Sauerstoff und wirkt beruhigend auf die Raumatmosfera, was in Verbindung mit dem Diamanten zu einem Überschuss von freier Energie führt.

### Jaspis rot:

Durch die chemisch-physikalische Eigenschaft des darin enthaltenen Siliziumoxyds ist er reich an Sauerstoff. Wie der Achat, wirkt der rote Jaspis beruhigend auf die Raumatmosfera, was in Verbindung mit dem Diamanten zu einem Überschuss von freier Energie führt.

